

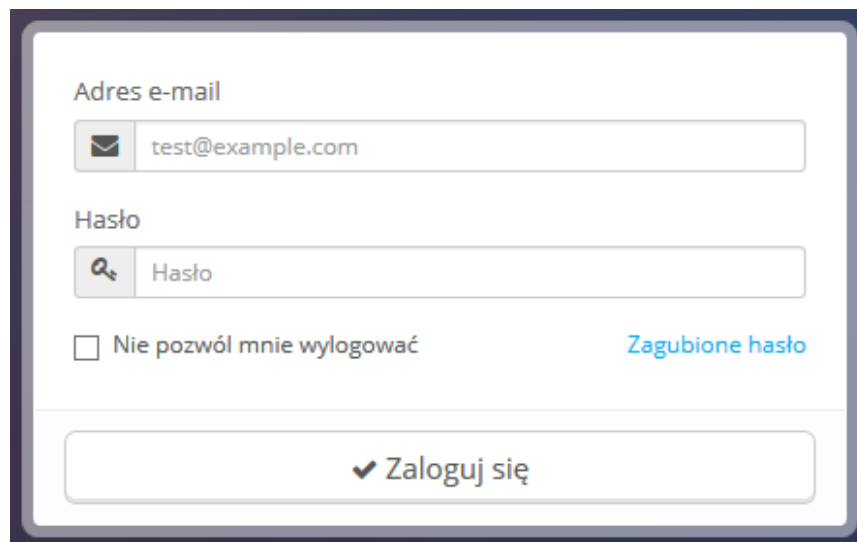
Poczenie z panelem administracyjnym

Poczenie z panelem administracyjnym

Termin PrestaShop back-office, stosowany w tym przewodniku, oznacza panel administracyjny Twojej witryny PrestaShop. Wiesz, że czas spędzisz w tym panelu, ponieważ wszystko, co widzi użytkownik obsługiwane jest z back-office: dodawanie/edytowanie/usuwanie produktów, obsługa przewoników, tworzenie paczek i bonów zakupowych, utrzymywanie kontaktu z klientami, udoskonalanie sklepu itd. W trakcie procesu instalacji, ze względów bezpieczeństwa, nazwa folderu */admin* zmieniona zostaje na unikalną dla Twojego sklepu (na przykład */admin7809*). Użyj nowej nazwy folderu, by uzyskać dostęp do back-office (przykładowo: <http://myprestashop.com/admin7890>).

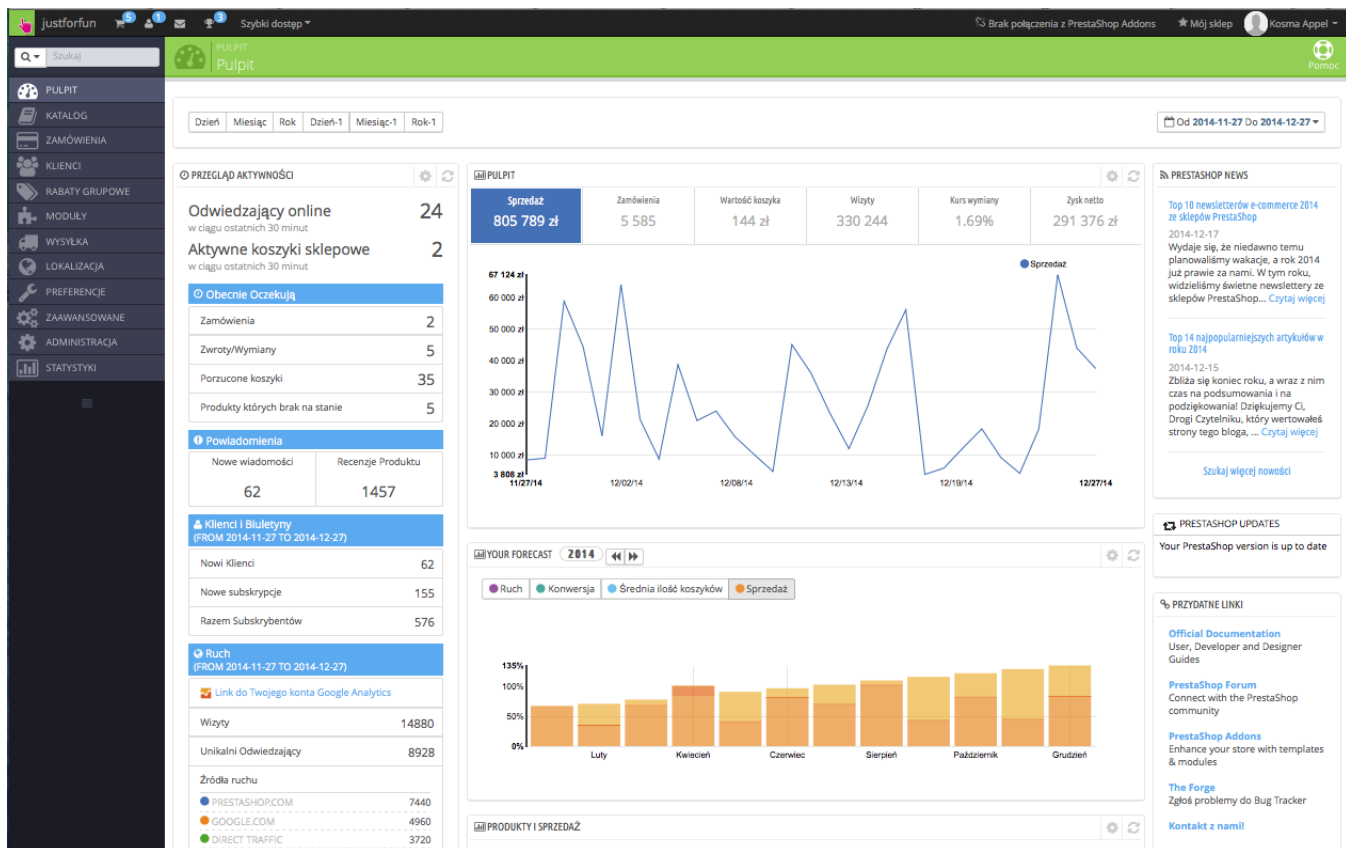
Nazwa jest zmieniana automatycznie przez PrestaShop. Należy uważać, aby zapamiętać nazwę folderu podczas pierwszego uruchomienia go po instalacji!

Przejdź na stronę logowania do panelu kontrolnego.



The image shows a login form for PrestaShop. It has a light blue border and a white background. At the top, it says "Adres e-mail" above a text input field containing "test@example.com". Below that, it says "Hasło" above a password input field containing "Hasło". There is a checkbox labeled "Nie pozwól mnie wylogować" and a blue link "Zagubione hasło". At the bottom, there is a large button with a checkmark icon and the text "Zaloguj się".

Wpisz adres e-mail i zarejestrowane hasło podczas instalacji. Kliknij przycisk „Zaloguj się”, a zostaniesz przeniesiony do pulpitu, swojej strony powitalnej back-office.



Począwszy od tego momentu, możesz rozpocząć konfigurację sklepu i sprzedaż produktów swoim klientom.

Przeczytaj następny rozdział tego przewodnika, „Pierwsze kroki z PrestaShop 1.6”, aby zrozumieć wszystkie sekcje back-office.