

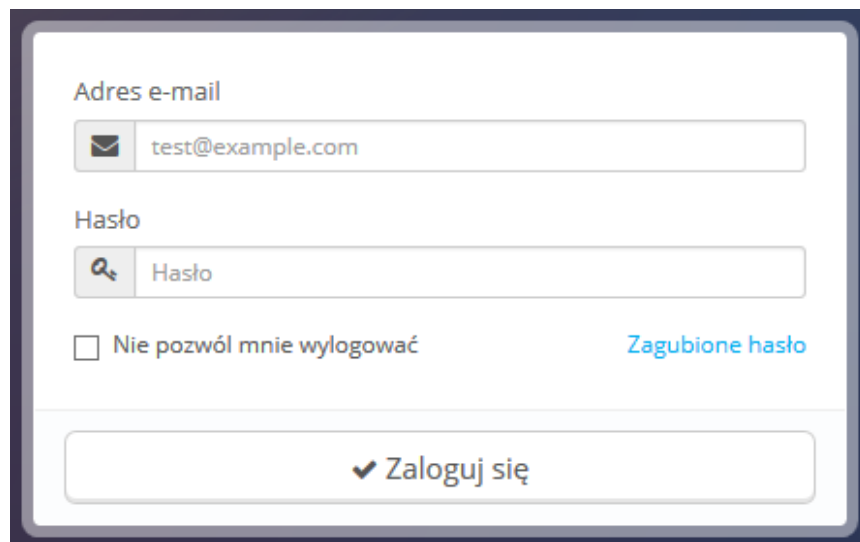
Poczenie z panelem administracyjnym

Poczenie z panelem administracyjnym

Termin PrestaShop back-office, stosowany w tym przewodniku, oznacza panel administracyjny Twojej witryny PrestaShop. Wikszo czasu spdzisz wanie w tym panelu, poniewa wszystko, co widzi uytkownik obsugiwane jest z back-office: dodawanie/edytowanie/usuwanie produktów, obsuga przewoników, tworzenie paczek i bonów zakupowych, utrzymywanie kontaktu z klientami, udoskonalanie sklepu itd. W trakcie procesu instalacji, ze wzgldów bezpieczestwa, nazwa folderu */admin* zmieniona zostaje na unikaln dla Twojego sklepu (na przykad */admin7809*). Uyj nowej nazwy folderu, by uzyska dostp do back-office (przykadowo: <http://myprestashop.com/admin7890>).

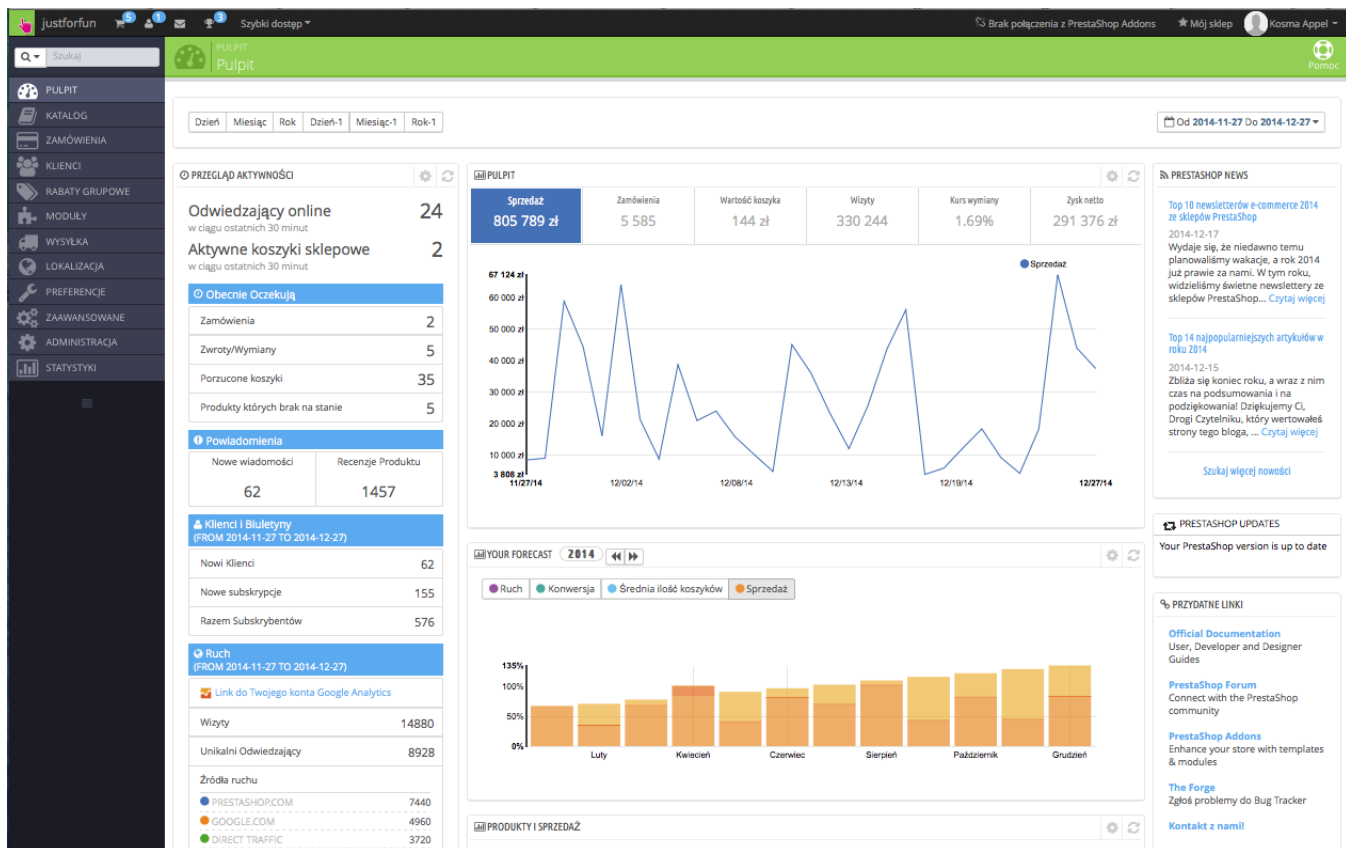
Nazwa jest zmieniana automatycznie przez PrestaShop. Naley uwaa, aby zapamita nazw folderu podczas pierwszego uruchomienia go po instalacji!

Przejd na stron logowania do panelu kontrolnego.



The image shows a login form for PrestaShop. It has a dark blue border. At the top, it says "Adres e-mail" above a text input field containing "test@example.com". Below that, it says "Hasło" above a password input field containing "Hasło". There is a checkbox labeled "Nie pozwól mnie wylogować" and a blue link "Zagubione hasło". At the bottom, there is a large button with a checkmark icon and the text "Zaloguj się".

Wpisz adres e-mail i zarejestrowane haso podczas instalacji. Kliknij przycisk „Zaloguj si”, a zostaniesz przeniesiony do pulpitu, swojej strony powitalnej back-office.



Począwszy od tego momentu, możesz rozpocząć konfigurację sklepu i sprzedaż produktów swoim klientom.

Przeczytaj następny rozdział tego przewodnika, „Pierwsze kroki z PrestaShop 1.6”, aby zrozumieć wszystkie sekcje back-office.