

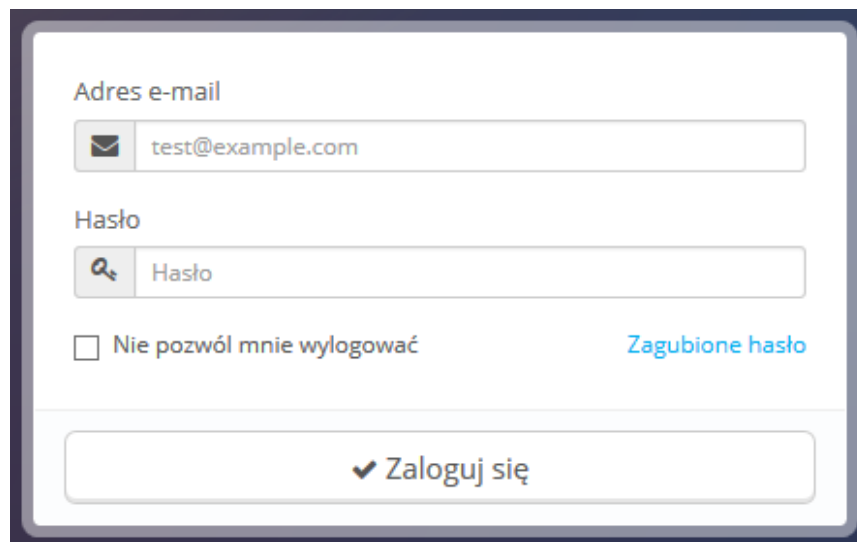
# Poczenie z panelem administracyjnym

## Poczenie z panelem administracyjnym

Termin PrestaShop back-office, stosowany w tym przewodniku, oznacza panel administracyjny Twojej witryny PrestaShop. Wiesz, że czas spędzisz w tym panelu, ponieważ wszystko, co widzi użytkownik obsługiwane jest z back-office: dodawanie/edytowanie/usuwanie produktów, obsługa przewoników, tworzenie paczek i bonów zakupowych, utrzymywanie kontaktu z klientami, udoskonalanie sklepu itd. W trakcie procesu instalacji, ze względów bezpieczeństwa, nazwa folderu */admin* zmieniona zostaje na unikalną dla Twojego sklepu (na przykład */admin7809*). Użyj nowej nazwy folderu, by uzyskać dostęp do back-office (przykładowo: <http://myprestashop.com/admin7890>).

Nazwa jest zmieniana automatycznie przez PrestaShop. Należy uważać, aby zapamiętać nazwę folderu podczas pierwszego uruchomienia go po instalacji!

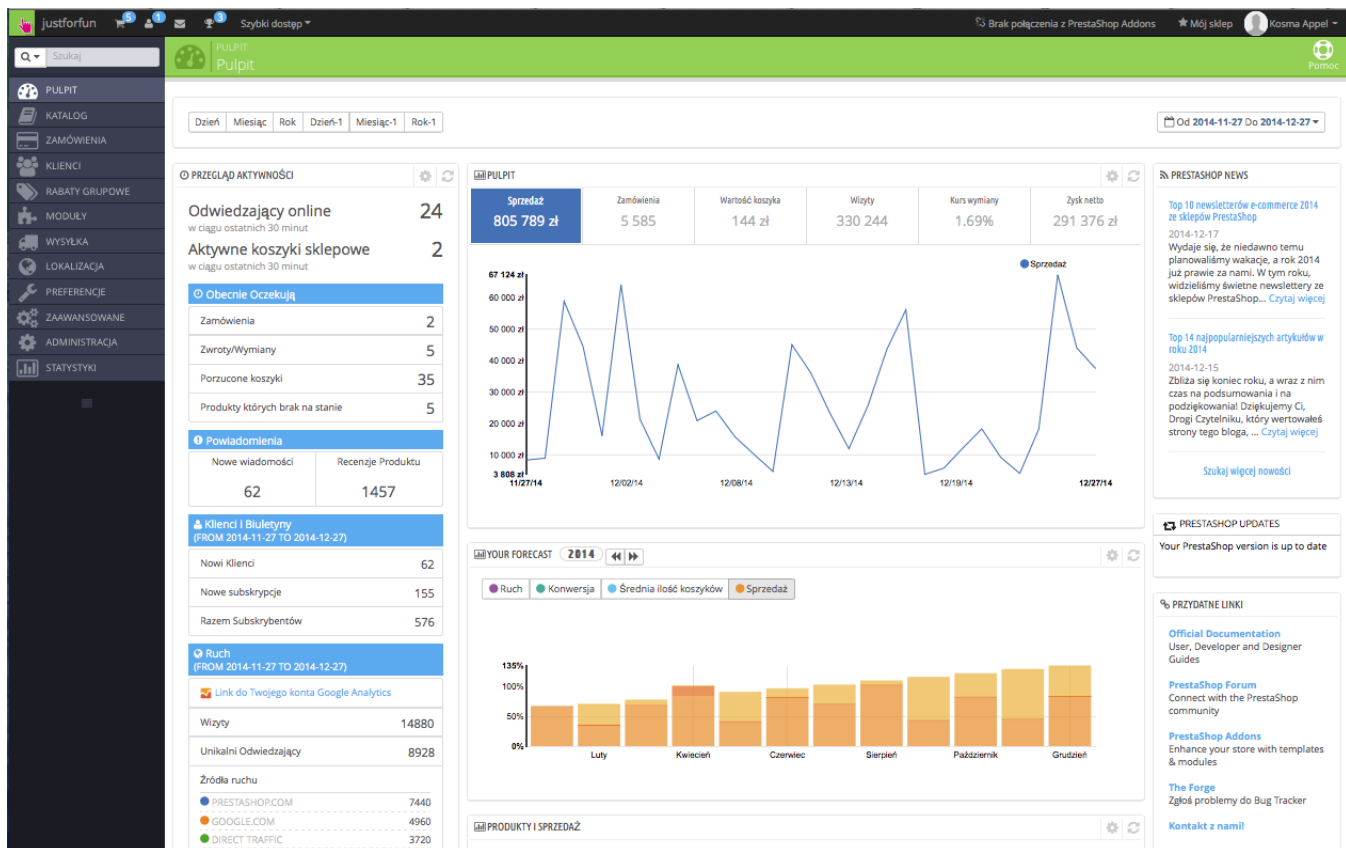
Przejdź na stronę logowania do panelu kontrolnego.



The image shows a login form for PrestaShop. It has a light gray background and a dark blue border. The form contains the following elements:

- A label "Adres e-mail" above a text input field containing "test@example.com".
- A label "Hasło" above a password input field containing "Hasło".
- A checkbox labeled "Nie pozwól mnie wylogować" with the text "Zagubione hasło" in blue to its right.
- A large button at the bottom with a checkmark icon and the text "Zaloguj się".

Wpisz adres e-mail i zarejestrowane hasło podczas instalacji. Kliknij przycisk „Zaloguj się”, a zostaniesz przeniesiony do pulpitu, swojej strony powitalnej back-office.



Począwszy od tego momentu, możesz rozpocząć konfigurację sklepu i sprzedaż produktów swoim klientom.

Przeczytaj następny rozdział tego przewodnika, „Pierwsze kroki z PrestaShop 1.6”, aby zrozumieć wszystkie sekcje back-office.