

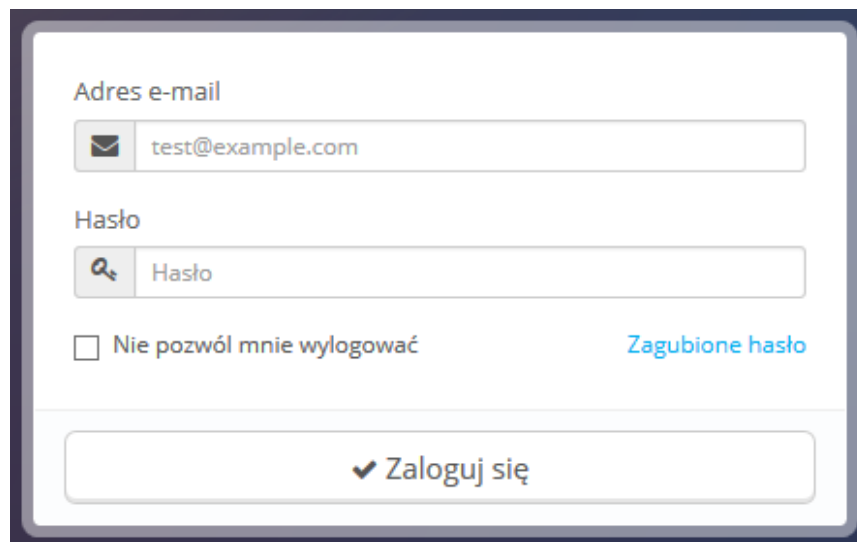
Poczenie z panelem administracyjnym

Poczenie z panelem administracyjnym

Termin PrestaShop back-office, stosowany w tym przewodniku, oznacza panel administracyjny Twojej witryny PrestaShop. Większość czasu spędzisz w tym panelu, ponieważ wszystko, co widzi użytkownik obsługiwane jest z back-office: dodawanie/edytowanie/usuwanie produktów, obsługa przewoników, tworzenie paczek i bonów zakupowych, utrzymywanie kontaktu z klientami, udoskonalanie sklepu itd. W trakcie procesu instalacji, ze względów bezpieczeństwa, nazwa folderu */admin* zmieniona zostaje na unikalną dla Twojego sklepu (na przykład */admin7809*). Użyj nowej nazwy folderu, by uzyskać dostęp do back-office (przykładowo: <http://myprestashop.com/admin7890>).

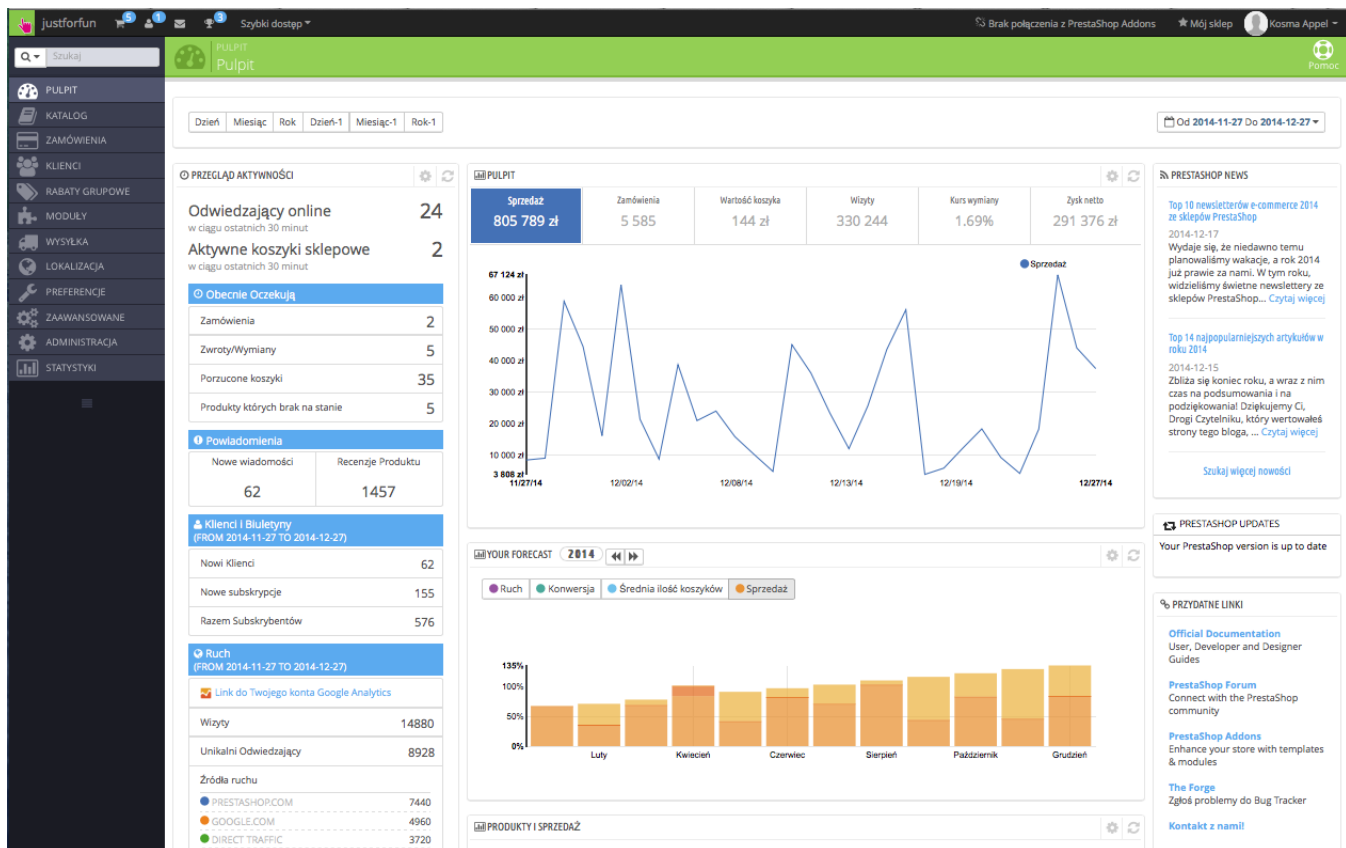
Nazwa jest zmieniana automatycznie przez PrestaShop. Należy uważać, aby zapamiętać nazwę folderu podczas pierwszego uruchomienia go po instalacji!

Przejdź na stronę logowania do panelu kontrolnego.



The image shows a login form for the PrestaShop back-office. It features two input fields: 'Adres e-mail' with the placeholder 'test@example.com' and 'Hasło' with the placeholder 'Hasło'. Below the password field is a checkbox labeled 'Nie pozwól mi wylogować' and a blue link 'Zagubione hasło'. At the bottom is a large button labeled 'Zaloguj się' with a checkmark icon.

Wpisz adres e-mail i zarejestrowane hasło podczas instalacji. Kliknij przycisk „Zaloguj się”, a zostaniesz przeniesiony do pulpitu, swojej strony powitalnej back-office.



Począwszy od tego momentu, możesz rozpocząć konfigurację sklepu i sprzedaż produktów swoim klientom.

Przeczytaj następny rozdział tego przewodnika, „Pierwsze kroki z PrestaShop 1.6”, aby zrozumieć wszystkie sekcje back-office.