

# Verbinding maken met de back office

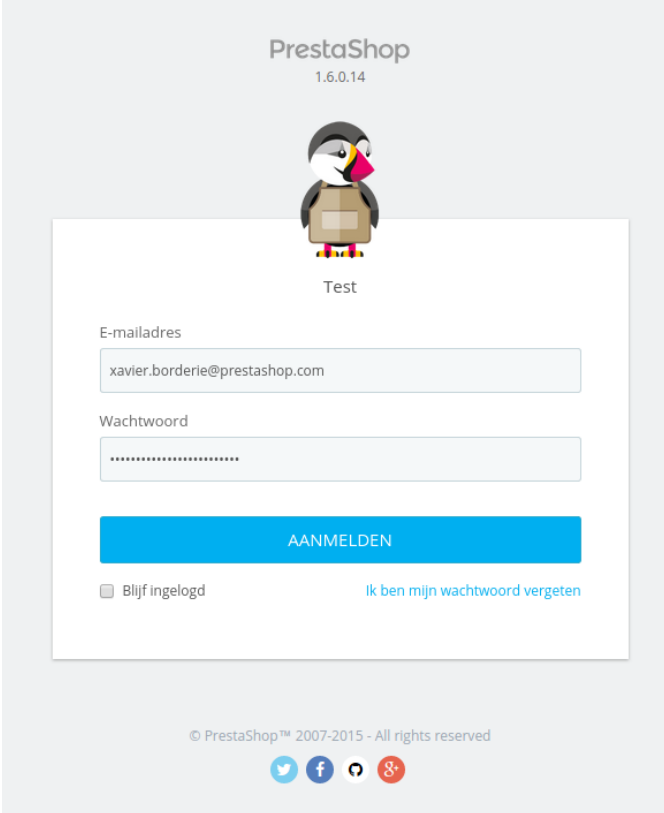
## Verbinding maken met de back office

De PrestaShop back office is de benaming die gebruikt wordt om het administratiepaneel te beschrijven in deze handleiding. U spendeert de meeste tijd in dit paneel, want alles wat de gebruiker ziet wordt direct door de back office verwerkt: toevoegen/bewerken/verwijderen van producten, vervoerders beheren, pakketten aanmaken, waardebonnen aanmaken, communiceren met klanten, het verbeteren van uw winkel, etc.

Gedurende het installatieproces is de `/admin` map hernoemd naar een map met een unieke code (bijvoorbeeld `/admin7890`) om veiligheidsredenen. Gebruik de naam van die nieuwe map om toegang te krijgen tot uw back office (bijvoorbeeld: <http://www.example.com/admin7890>).

**i** De naamswijziging wordt automatisch gedaan door PrestaShop. Onthoud de mapnaam goed nadat u voor het eerst verbinding maakt met de back office!

U krijgt de loginpagina van het administratiepaneel te zien.



PrestaShop  
1.6.0.14

Test

E-mailadres  
xavier.borderie@prestashop.com

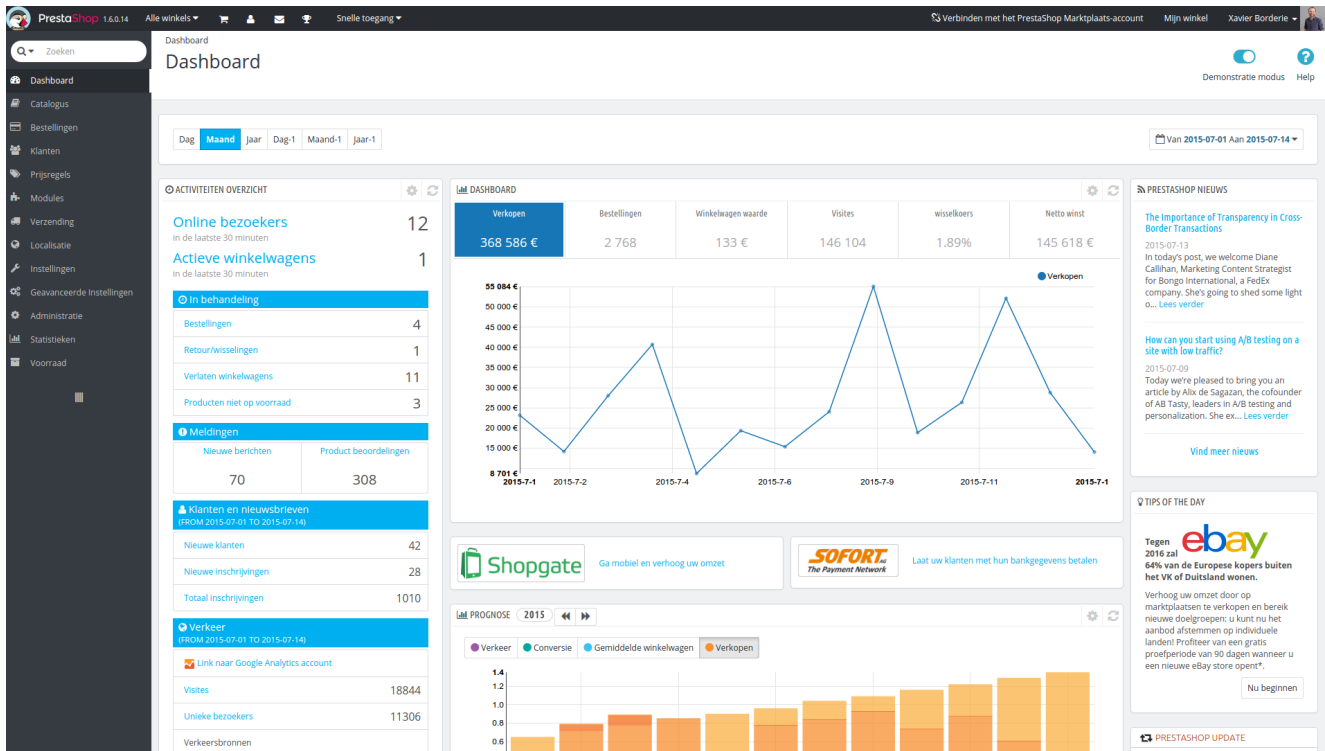
Wachtwoord  
.....

AANMELDEN

Blijf ingelogd [Ik ben mijn wachtwoord vergeten](#)

© PrestaShop™ 2007-2015 - All rights reserved

Voer het e-mailadres en wachtwoord in die u heeft geregistreerd toen u PrestaShop installeerde. Klik op de knop "Aanmelden" en u wordt naar het dashboard van de back office geleid. Dit is een soort welkomspagina voor het configuratiescherm.



Vanaf deze stap kunt u beginnen met het instellen van uw winkel en het verkopen van producten aan uw klanten.

Lees het volgende hoofdstuk van deze handleiding genaamd [Eerste stappen met PrestaShop 1.6](#) om kennis te maken met de verschillende delen van de back office.