

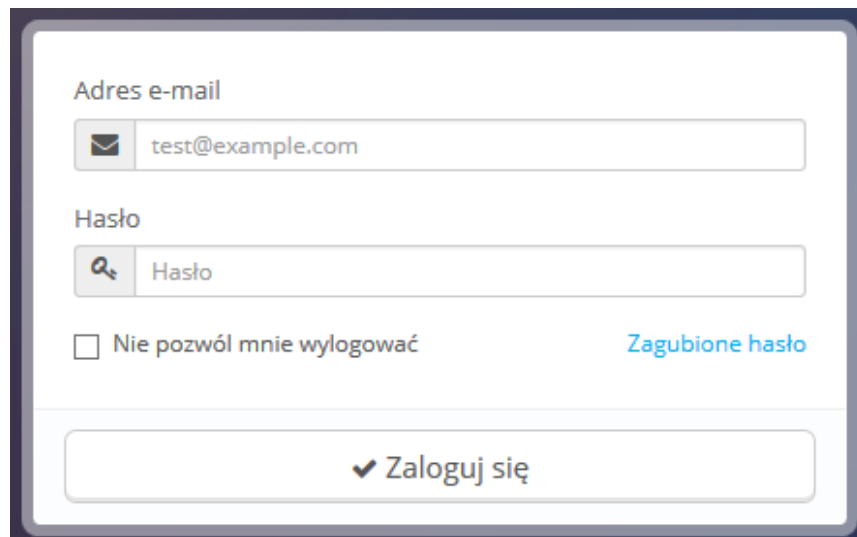
Poczenie z panelem administracyjnym

Poczenie z panelem administracyjnym

Termin PrestaShop back-office, stosowany w tym przewodniku, oznacza panel administracyjny Twojej witryny PrestaShop. Wszo czasu spdzisz wanie w tym panelu, poniewa wszystko, co widzi uytkownik obsugiwane jest z back-office: dodawanie/edytowanie/usuwanie produktw, obsuga przewonikw, tworzenie paczek i bonw zakupowych, utrzymywanie kontaktu z klientami, udoskonalanie sklepu itd. W trakcie procesu instalacji, ze wzgldw bezpieczestwa, nazwa folderu */admin* zmieniona zostaje na unikaln dla Twojego sklepu (na przykad */admin7809*). Uyj nowej nazwy folderu, by uzyska dostp do back-office (przykadowo: <http://myprestashop.com/admin7890>).

i Nazwa jest zmieniana automatycznie przez PrestaShop. Naley uwaa, aby zapamita nazw folderu podczas pierwszego uruchomienia go po instalacji!

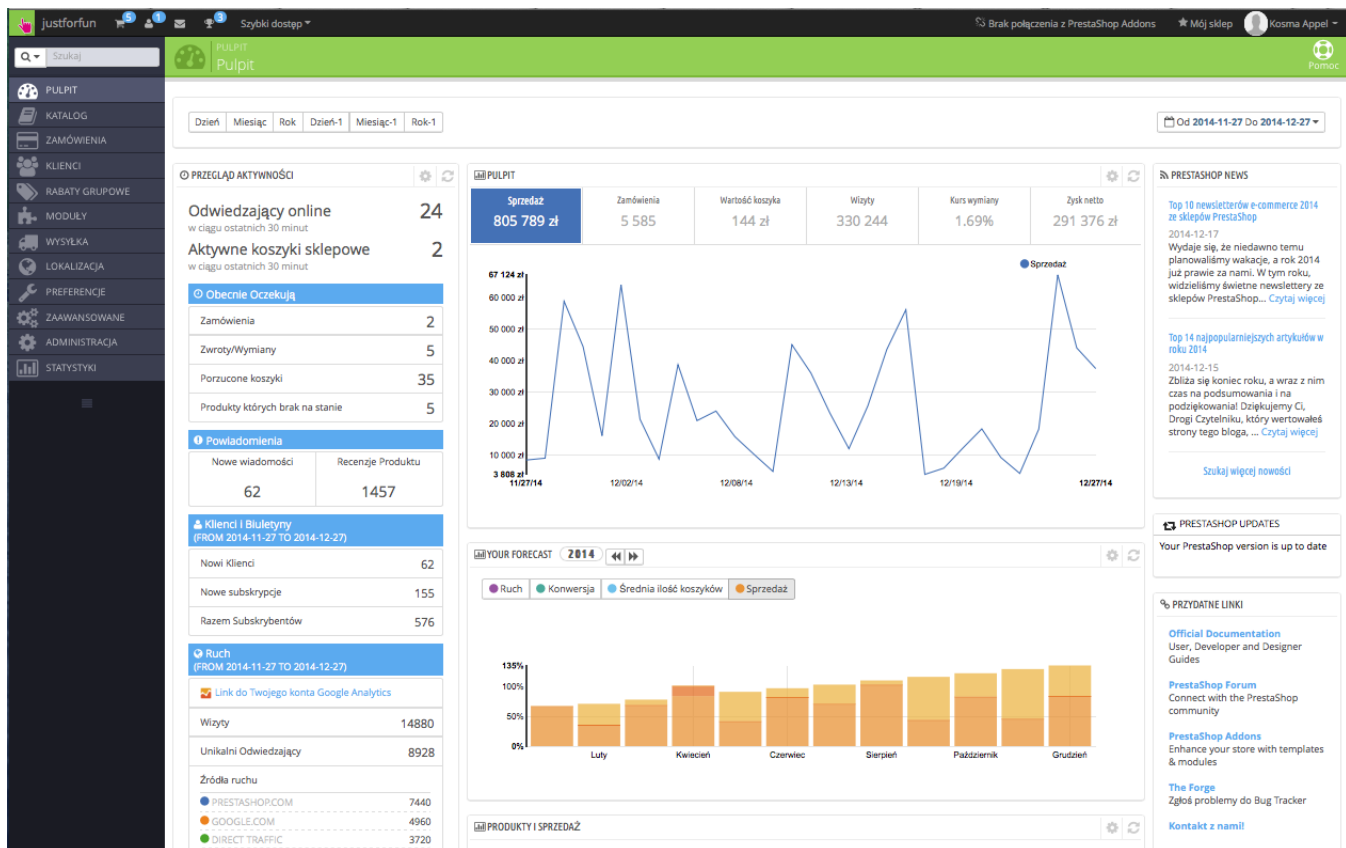
Przejd na stron logowania do panelu kontrolnego.



The image shows a login form with the following elements:

- Adres e-mail:** A text input field containing "test@example.com" with an envelope icon on the left.
- Hasło:** A text input field containing "Hasło" with a magnifying glass icon on the left.
- Nie pozwól mnie wylogować
- [Zagubione hasło](#)
-

Wpisz adres e-mail i zarejestrowane haso podczas instalacji. Kliknij przycisk „Zaloguj si”, a zostaniesz przeniesiony do pulpitu, swoistej strony powitalnej back-office.



Począwszy od tego momentu, możesz rozpocząć konfigurację sklepu i sprzedaż produktów swoim klientom.

Przeczytaj następny rozdział tego przewodnika, „Pierwsze kroki z PrestaShop 1.6”, aby zrozumieć wszystkie sekcje back-office.